



PLUMBING SYSTEMS

ΣΥΣΤΗΜΑΤΑ
ΥΔΡΟΔΟΤΗΣΗΣ
ΚΤΗΡΙΩΝ

ΣΩΛΗΝΕΣ & ΕΞΑΡΤΗΜΑΤΑ

Lordos
PLASTICS

Όπου κοιτάξεις!

Εταιρικό Προφίλ	04
Περιγραφή Συστήματος	04
Σωλήνες CPVC	07
Εξαρτήματα CPVC	09
Σωλήνες & Εξαρτήματα UPVC	18
Σωλήνες & Εξαρτήματα UPVC 7.5BAR	22
Πιστοποιητικά	27

ΠΕΡΙΕΧΟΜΕΝΑ

ΕΤΑΙΡΙΚΟ ΠΡΟΦΙΛ

Η εταιρεία Lordos United Plastics Public Ltd είναι ο κορυφαίος κατασκευαστής και προμηθευτής ολοκληρωμένων συστημάτων διανομής ζεστού και κρύου νερού σε υποστατικά στην Κύπρο.

Η εταιρεία λειτουργεί κάτω από πιστοποιημένο σύστημα διαχείρισης ποιότητας, σύμφωνα με το πρότυπο CYS EN ISO 9001: 2015 και εφαρμόζει πιστοποιημένο σύστημα περιβαλλοντικής διαχείρισης σύμφωνα με το πρότυπο CYS EN ISO 14001: 2015

Lordos Chlorinated Polyvinyl Chloride (CPVC) Pipes & Fittings

CPVC Σωλήνες και Εξαρτήματα Σύμφωνα με το πρότυπο ASTM D2846

Οι Σωλήνες και τα Εξαρτήματα προορίζονται για χρήση τόσο σε οικιστικά όσο και σε εμπορικά έργα, για συστήματα διανομής ζεστού και κρύου νερού.

Κατασκευάζονται σε μία τυπική αναλογία διαστάσεων SDR 11 για υπηρεσίες νερού

έως 82° C στα 7 bar και 20° C στα 28 bar.

Οι σωλήνες ενώνονται μεταξύ τους με την χρήση εξαρτήματος και γόμμας

Το χρώμα των σωλήνων και των εξαρτημάτων είναι λευκό / μπεζ



CPVC Σωλήνες και Εξαρτήματα Σύμφωνα με το πρότυπο LORDOS K6776 & K6777

Κατασκευάζονται σε μία ονομαστική διάμετρο 16 (εξωτερική διάμετρος 22 mm)

και προορίζονται για συστήματα διανομής ζεστού και κρύου νερού έως 82° C στα 7 bar, 60° C στα 14 bar και 20° C στα 28 bar.

Οι σωλήνες ενώνονται μεταξύ τους με την χρήση εξαρτήματος και γόμμας

Το χρώμα των σωλήνων και των εξαρτημάτων είναι καφέ

UPVC Σωλήνες και Εξαρτήματα Σύμφωνα με το πρότυπο DIN 8062 PN25 & DIN 8063 PN10

Προορίζονται για συστήματα διανομής κρύου πόσιμου νερού

Το χρώμα των σωλήνων και των εξαρτημάτων είναι βαθύ γκριζο

UPVC Σωλήνες και Εξαρτήματα Σύμφωνα με το πρότυπο LORDOS K6742 & K6743

Προορίζονται για συστήματα διανομής κρύου πόσιμου νερού από 5° C - 35° C στα 7.5 bar

Το χρώμα των σωλήνων και των εξαρτημάτων είναι γκριζο

Lordos
PLASTICS

QUALITY CONTROL
LABORATORY



CPVC PIPES

Σωλήνες CPVC



ΣΩΛΗΝΑΣ CPVC ASTM D2846 / CPVC PIPES ASTM D2846



ASTM D2846



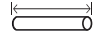

ΚΩΔΙΚΟΣ				ΤΥΠΟΣ		BARCODE
	ΔΙΑΜΕΤΡΟΣ	ΠΑΧΟΣ	ΜΗΚΟΣ		ΣΥΣΚΕΥΑΣΙΑ	
	mm	mm	m		pcs	
2151016301	16	1.73	3	P	20	5290119050514
2151022301	22	2.03	3	P	10	5290119050521
2151028301	28	2.60	3	P	10	5290119050538

ΖΕΣΤΟΥ & ΚΡΥΟΥ ΝΕΡΟΥ/FOR HOT & COLD WATER

ΣΩΛΗΝΑΣ CPVC LORDOS K6776 / CPVC PIPES LORDOS K6776



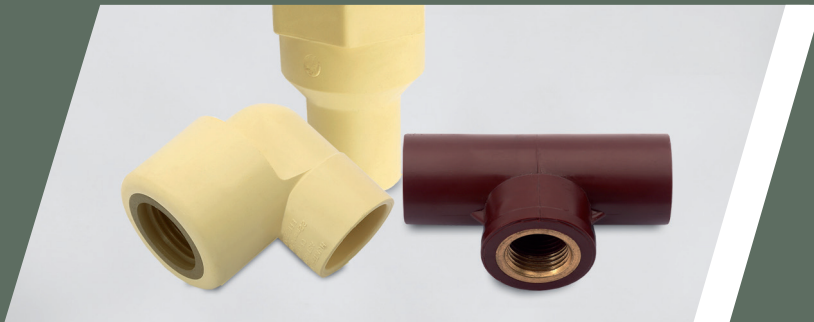
LOR K6776

ΚΩΔΙΚΟΣ				ΤΥΠΟΣ		BARCODE
	ΔΙΑΜΕΤΡΟΣ	ΠΑΧΟΣ	ΜΗΚΟΣ		ΣΥΣΚΕΥΑΣΙΑ	
	mm	mm	m		pcs	
2152016401	16	2.70	4	P	10	5290119050545

ΖΕΣΤΟΥ ΝΕΡΟΥ/FOR HOT WATER

CPVC FITTINGS

Εξαρτήματα CPVC



ΑΤΑΠΤΟΡ CPVC ΜΕ ΠΑΣΟ ΘΗΛΥΚΟ ΜΠΡΟΥΤΖΙΝΟ / CPVC ADAPTOR WITH BRONZE THREAD FEMALE ASTM D2846



ASTM D2846

ΚΩΔΙΚΟΣ	ΔΙΑΜΕΤΡΟΣ mm	ΣΥΣΚΕΥΑΣΙΑ pcs	BARCODE
2351081623	16x22x1/2"	5	5290119050644
2351082221	22x1/2"	5	5290119050651
2351082231	22x3/4"	5	5290119050668

ΑΤΑΠΤΟΡ CPVC ΜΕ ΠΑΣΟ ΑΡΣΕΝΙΚΟ ΜΠΡΟΥΤΖΙΝΟ / CPVC ADAPTOR WITH BRONZE THREAD MALE ASTM D2846



ASTM D2846

ΚΩΔΙΚΟΣ	ΔΙΑΜΕΤΡΟΣ mm	ΣΥΣΚΕΥΑΣΙΑ pcs	BARCODE
2351081624	16x1/2"	5	5290119050675
2351082222	22x1/2"	5	5290119050682
2351082233	22x3/4"	5	5290119050699

ΓΩΝΙΑ 90° / BEND 90°



ASTM D2846

ΚΩΔΙΚΟΣ	ΔΙΑΜΕΤΡΟΣ mm	ΣΥΣΚΕΥΑΣΙΑ pcs	BARCODE
2351000162	16	10	5290119050705
2351000221	22	10	5290119050712
2351000281	28	10	5290119050729

ΓΩΝΙΑ ΤΟΙΧΟΥ CPVC 90° ΜΕ ΠΑΣΟ ΘΗΛΥΚΟ ΜΠΡΟΥΤΖΙΝΟ / CPVC WALL BEND 90° WITH BRONZE THREAD FEMALE ASTM D2846



ASTM D2846

ΚΩΔΙΚΟΣ	ΔΙΑΜΕΤΡΟΣ mm	ΣΥΣΚΕΥΑΣΙΑ pcs	BARCODE
2351041621	16x1/2"	5	5290119050743

ΓΩΝΙΑ CPVC 90° ΜΕ ΠΑΣΟ ΘΗΛΥΚΟ ΜΠΡΟΥΤΖΙΝΟ / CPVC BEND CPVC 90° WITH BRONZE THREAD FEMALE ASTM D2846



ASTM D2846

ΚΩΔΙΚΟΣ	ΔΙΑΜΕΤΡΟΣ mm	ΣΥΣΚΕΥΑΣΙΑ pcs	BARCODE
2351002221	22x1/2"	5	5290119050750

ΓΩΝΙΑ CPVC 90° ΑΡΣΕΝΙΚΟ-ΘΗΛΥΚΟ / CPVC BEND 90° MALE-FEMALE ASTM D2846



ASTM D2846

ΚΩΔΙΚΟΣ	ΔΙΑΜΕΤΡΟΣ mm	ΣΥΣΚΕΥΑΣΙΑ pcs	BARCODE
2351000163	16	10	5290119050767
2351000222	22	10	5290119050774
2351000282	28	10	5290119050781

ΕΝΩΣΗ CPVC / CPVC UNION ASTM D2846



ASTM D2846

ΚΩΔΙΚΟΣ	ΔΙΑΜΕΤΡΟΣ mm	ΣΥΣΚΕΥΑΣΙΑ pcs	BARCODE
2351020161	16	10	5290119050798
2351020221	22	10	5290119050804
2351020281	28	30	5290119050811

ΓΩΝΙΑ CPVC 45° / CPVC BEND 45° ASTM D2846



ASTM D2846

ΚΩΔΙΚΟΣ	ΔΙΑΜΕΤΡΟΣ mm	ΣΥΣΚΕΥΑΣΙΑ pcs	BARCODE
2351710162	16	20	5290119050873
2351710221	22	10	5290119050880
2351710281	28	10	5290119050897

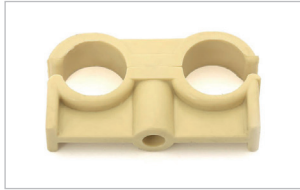
ΓΩΝΙΑ CPVC 45° ΑΡΣΕΝΙΚΟ-ΘΗΛΥΚΟ / CPVC BEND 45° MALE-FEMALE ASTM D2846



ASTM D2846

ΚΩΔΙΚΟΣ	ΔΙΑΜΕΤΡΟΣ mm	ΣΥΣΚΕΥΑΣΙΑ pcs	BARCODE
2351710222	22	10	5290119050910

ΚΛΙΠΣ ΠΑΤΩΜΑΤΟΣ CPVC ΔΙΠΛΟ / CPVC DOUBLE PIPE BRACKET ASTM D2846



ASTM D2846

ΚΩΔΙΚΟΣ	ΔΙΑΜΕΤΡΟΣ mm	ΣΥΣΚΕΥΑΣΙΑ pcs	BARCODE
2351302211	22x16	10	5290119050934
2351302221	22x22	10	5290119050941

ΚΛΙΠ ΤΟΙΧΟΥ CPVC ΜΟΝΟ / CPVC SINGLE WALL CLIP



ΚΩΔΙΚΟΣ	ΔΙΑΜΕΤΡΟΣ mm	ΣΥΣΚΕΥΑΣΙΑ pcs	BARCODE
2351300163	16	25	5290119050989
2351300222	22	100	5290119050996

ΚΛΙΠ ΠΑΤΩΜΑΤΟΣ CPVC ΜΟΝΟ / CPVC SINGLE FLOOR CLIP



ΚΩΔΙΚΟΣ	ΔΙΑΜΕΤΡΟΣ mm	ΣΥΣΚΕΥΑΣΙΑ pcs	BARCODE
2351300161	16	100	5290119050958
2351300221	22	25	5290119050965
2351300281	28	25	5290119050972

ΓΟΜΜΑ CPVC / CPVC SOLVENT CEMENT



ΚΩΔΙΚΟΣ	ΠΕΡΙΧΟΜΕΝΟ	ΣΥΣΚΕΥΑΣΙΑ	BARCODE
2351991181	118 ml	1 pcs	5290119051016

ΥΓΡΟ ΚΑΘΑΡΙΣΜΟΥ CPVC / CPVC SOLVENT CLEANER



ΚΩΔΙΚΟΣ	ΠΕΡΙΧΟΜΕΝΟ	ΣΥΣΚΕΥΑΣΙΑ	BARCODE
2351991182	118 ml	1 pcs	5290119051023

ΝΙΠΟΛ CPVC / NIPPLE CPVC THREADED MALE BSP ASTM D2846



ASTM D2846



ΚΩΔΙΚΟΣ	 ΔΙΑΜΕΤΡΟΣ	 ΣΥΣΚΕΥΑΣΙΑ	BARCODE
	mm	pcs	
2351181621	16x1/2"	10	5290119051030
2351181631	16x3/4"	10	5290119051047
2351182211	22x1"	10	5290119051054
2351182231	22x3/4"	10	5290119051061
2351182811	28x1"	10	5290119051078

ΜΟΝΟ ΚΡΥΟΥ ΝΕΡΟΥ/FOR COLD WATER ONLY

ΤΑΠΠΟΣ CPVC / CPVC END CAP ASTM D2846





ASTM D2846

ΚΩΔΙΚΟΣ	 ΔΙΑΜΕΤΡΟΣ	 ΣΥΣΚΕΥΑΣΙΑ	BARCODE
	mm	pcs	
2351030161	16	20	5290119051085
2351030221	22	60	5290119051092
2351030281	28	40	5290119051108

ΜΕΤΑΠΤΩΣΗ CPVC / CPVC REDUCING COUPLING ASTM D2846



ASTM D2846

ΚΩΔΙΚΟΣ	 ΔΙΑΜΕΤΡΟΣ	 ΣΥΣΚΕΥΑΣΙΑ	BARCODE
	mm	pcs	
2351042261	22x16	20	5290119051115
2351042811	28x16	60	5290119051122
2351042821	28x22	50	5290119051139

ΤΑΦ CPVC / CPVC TEE EQUAL ASTM D2846



ASTM D2846

ΚΩΔΙΚΟΣ	ΔΙΑΜΕΤΡΟΣ mm	ΣΥΣΚΕΥΑΣΙΑ pcs	BARCODE
2351050161	16	10	5290119051146
2351050221	22	10	5290119051153
2351050281	28	10	5290119051160

ΜΕΤΑΠΤΩΤΙΚΟ ΤΑΦ CPVC / CPVC REDUCING TEE ASTM D2846



ASTM D2846

ΚΩΔΙΚΟΣ	ΔΙΑΜΕΤΡΟΣ mm	ΣΥΣΚΕΥΑΣΙΑ pcs	BARCODE
2351052211	22x16x16	10	5290119051177
2351052263	22x16x22	10	5290119051184

ΑΤΑΠΤΟΡ CPVC ΜΕ ΠΑΣΟ ΘΗΛΥΚΟ ΜΠΡΟΥΤΖΙΝΟ / CPVC ADAPTOR WITH BRONZE
THREAD FEMALE LORDOS K6777



ΚΩΔΙΚΟΣ

ΔΙΑΜΕΤΡΟΣ

ΣΥΣΚΕΥΑΣΙΑ

BARCODE

mm

pcs

2352081622

16x1/2"

5

5290119051191

LOR K6777

ΑΤΑΠΤΟΡ CPVC ΜΕ ΠΑΣΟ ΑΡΣΕΝΙΚΟ ΜΠΡΟΥΤΖΙΝΟ / CPVC ADAPTOR WITH BRONZE
THREAD MALE LORDOS K6777



ΚΩΔΙΚΟΣ

ΔΙΑΜΕΤΡΟΣ

ΣΥΣΚΕΥΑΣΙΑ

BARCODE

mm

pcs

2352081623

16x1/2"

5

5290119051207

LOR K6777

ΓΩΝΙΑ CPVC 90° / CPVC BEND 90° LORDOS K6777



ΚΩΔΙΚΟΣ

ΔΙΑΜΕΤΡΟΣ

ΣΥΣΚΕΥΑΣΙΑ

BARCODE

mm

pcs

2352000161

16

10

5290119051214

LOR K6777

ΓΩΝΙΑ CPVC 90° ΜΕ ΠΑΣΟ ΘΗΛΥΚΟ ΜΠΡΟΥΤΖΙΝΟ / CPVC BEND 90° WITH BRONZE
THREAD FEMALE LORDOS K6777



ΚΩΔΙΚΟΣ

ΔΙΑΜΕΤΡΟΣ

ΣΥΣΚΕΥΑΣΙΑ

BARCODE

mm

pcs

2352001621

16x1/2"

5

5290119051221

LOR K6777

ΕΝΩΣΗ CPVC / CPVC COUPLER LORDOS K6777



LOR K6777

ΚΩΔΙΚΟΣ	ΔΙΑΜΕΤΡΟΣ mm	ΣΥΣΚΕΥΑΣΙΑ pcs	BARCODE
2352020161	16	10	5290119051238

ΤΑΠΠΟΣ CPVC / CPVC END PLUG LORDOS K6777



LOR K6777

ΚΩΔΙΚΟΣ	ΔΙΑΜΕΤΡΟΣ mm	ΣΥΣΚΕΥΑΣΙΑ pcs	BARCODE
2352030161	16	40	5290119051245

ΤΑΦ CPVC / CPVC TEE EQUAL LORDOS K6777



LOR K6777

ΚΩΔΙΚΟΣ	ΔΙΑΜΕΤΡΟΣ mm	ΣΥΣΚΕΥΑΣΙΑ pcs	BARCODE
2352050162	16	10	5290119051252

ΤΑΦ CPVC ΜΕ ΠΑΣΟ ΘΗΛΥΚΟ ΜΠΡΟΥΤΖΙΝΟ / CPVC TEE WITH BRONZE THREAD FEMALE LORDOS K6777



LOR K6777

ΚΩΔΙΚΟΣ	ΔΙΑΜΕΤΡΟΣ mm	ΣΥΣΚΕΥΑΣΙΑ pcs	BARCODE
2352051621	16x1/2"	5	5290119051269

UPVC PIPES & FITTINGS

Σωλήνες & Εξαρτήματα UPVC



ΚΡΥΟΥ ΠΟΣΙΜΟΥ ΝΕΡΟΥ/FOR COLD POTABLE WATER

ΣΩΛΗΝΑΣ UPVC PN25 DIN 8061/8062 / UPVC PIPE PN25 DIN 8061/8062



ΚΩΔΙΚΟΣ	ΔΙΑΜΕΤΡΟΣ mm	ΠΑΧΟΣ mm	ΜΗΚΟΣ m	ΤΥΠΟΣ	ΣΥΣΚΕΥΑΣΙΑ pcs	BARCODE
2154020401	20x2.3	1.73	4	P	10	5290119051290

DIN 8061/8062

ΚΡΥΟΥ ΠΟΣΙΜΟΥ ΝΕΡΟΥ/FOR COLD POTABLE WATER

ΓΩΝΙΑ UPVC 90° ΜΕ ΠΑΣΟ ΘΗΛΥΚΟ ΜΠΡΟΥΤΖΙΝΟ / UPVC BEND 90° WITH BRONZE THREAD FEMALE BSP DIN 8063



ΚΩΔΙΚΟΣ	ΔΙΑΜΕΤΡΟΣ mm	ΣΥΣΚΕΥΑΣΙΑ pcs	BARCODE
2354000202	20x1/2"	20	5290119051849

BSP DIN 8063

ΕΝΩΣΗ UPVC / UPVC COUPLER DIN 8063



ΚΩΔΙΚΟΣ	ΔΙΑΜΕΤΡΟΣ mm	ΣΥΣΚΕΥΑΣΙΑ pcs	BARCODE
2354020203	20	10	5290119051856

DIN 8063

ΝΙΠΟΛ UPVC 90° ΜΕ ΠΑΣΟ ΑΡΣΕΝΙΚΟ / UPVC NIPPLE 90° THREADED MALE BSP DIN 8063



ΚΩΔΙΚΟΣ	ΔΙΑΜΕΤΡΟΣ mm	ΣΥΣΚΕΥΑΣΙΑ pcs	BARCODE
2354182021	20x1/2"	30	5290119051870

BSP DIN 8063

ΤΑΠΠΟΣ UPVC / UPVC END PLUG DIN 8063



DIN 8063

ΚΩΔΙΚΟΣ	ΔΙΑΜΕΤΡΟΣ  mm	ΣΥΣΚΕΥΑΣΙΑ  pcs	BARCODE
2354030204	20	10	5290119050019

ΜΕΤΑΠΤΩΣΗ UPVC / UPVC REDUCER DIN 8063



DIN 8063

ΚΩΔΙΚΟΣ	ΔΙΑΜΕΤΡΟΣ  mm	ΣΥΣΚΕΥΑΣΙΑ  pcs	BARCODE
2354042621	26x20	10	5290119051887

ΤΑΦ UPVC 90° / UPVC TEE 90° DIN 8063



DIN 8063

ΚΩΔΙΚΟΣ	ΔΙΑΜΕΤΡΟΣ  mm	ΣΥΣΚΕΥΑΣΙΑ  pcs	BARCODE
2354050201	20	10	5290119051894

ΓΩΝΙΑ UPVC 90° / UPVC BEND 90° DIN 8063 PN16



DIN 8063

ΚΩΔΙΚΟΣ	ΔΙΑΜΕΤΡΟΣ  mm	ΣΥΣΚΕΥΑΣΙΑ  pcs	BARCODE
2354000201	20	10	5290119051832

ΓΟΜΜΑ UPVC / UPVC SOLVENT CEMENT



ΚΩΔΙΚΟΣ	ΠΕΡΙΧΟΜΕΝΟ	ΣΥΣΚΕΥΑΣΙΑ	BARCODE
	ml	pcs	
2354991181	118	24	5290119051863

ΓΟΜΜΑ UPVC / UPVC SOLVENT CEMENT



ΚΩΔΙΚΟΣ	ΠΕΡΙΧΟΜΕΝΟ	ΣΥΣΚΕΥΑΣΙΑ	BARCODE
	ml	pcs	
2354994731	473	1	5290119071410

UPVC PIPES & FITTINGS

Σωλήνες & Εξαρτήματα UPVC



ΚΡΥΟΥ ΠΟΣΙΜΟΥ ΝΕΡΟΥ/FOR COLD POTABLE WATER
7.5 BAR ΣΤΟΥΣ 5°C - 35°C/7.5 BAR AT 5°C - 35°C

ΣΩΛΗΝΑ UPVC / UPVC PIPE LOR K6742



ΚΩΔΙΚΟΣ	ΔΙΑΜΕΤΡΟΣ ΕΣΩΤΕΡΙΚΗ mm	ΔΙΑΜΕΤΡΟΣ ΕΞΩΤΕΡΙΚΗ mm	ΠΑΧΟΣ mm	ΜΗΚΟΣ m	ΤΥΠΟΣ	ΣΥΣΚΕΥΑΣΙΑ pcs	BARCODE
2153016401	16	22x2.7	1.73	4	P	10	5290119051276
2153020401	20	26x2.7	1.73	4	P	10	5290119051283

LOR K6742

ΚΡΥΟΥ ΠΟΣΙΜΟΥ ΝΕΡΟΥ/FOR COLD POTABLE WATER
7.5 BAR ΣΤΟΥΣ 5°C - 35°C/7.5 BAR AT 5°C - 35°C

ΓΩΝΙΑ 90° UPVC / UPVC BEND 90° LOR K6743



ΚΩΔΙΚΟΣ	ΔΙΑΜΕΤΡΟΣ mm	ΣΥΣΚΕΥΑΣΙΑ pcs	BARCODE
2353000161	16	10	5290119051689

LOR K6743

ΓΩΝΙΑ 90° UPVC ΜΕ ΠΑΣΟ ΘΗΛΥΚΟ ΜΠΡΟΥΤΖΙΝΟ / UPVC BEND BRONZE THREAD FEMALE 90° LOR K6743



ΚΩΔΙΚΟΣ	ΔΙΑΜΕΤΡΟΣ mm	ΣΥΣΚΕΥΑΣΙΑ pcs	BARCODE
2353001621	16x1/2"	5	5290119051702

LOR K6743

ΕΝΩΣΗ 90° UPVC / UPVC COUPLER 90° LOR K6743



ΚΩΔΙΚΟΣ	ΔΙΑΜΕΤΡΟΣ mm	ΣΥΣΚΕΥΑΣΙΑ pcs	BARCODE
2353020161	16	10	5290119051726

LOR K6743

ΝΙΠΟΛ UPVC ΑΡΣΕΝΙΚΟ - ΠΛΑΣΤΙΚΟ / UPVC NIPPLE THREAD MALE LOR K6743 - PLASTIC



LOR K6743

ΚΩΔΙΚΟΣ	ΔΙΑΜΕΤΡΟΣ mm 16x1/2"	ΣΥΣΚΕΥΑΣΙΑ pcs 10	BARCODE 5290119051757
2353181621			

ΤΑΠΠΟΣ UPVC / UPVC END PLUG LOR K6743



LOR K6743

ΚΩΔΙΚΟΣ	ΔΙΑΜΕΤΡΟΣ mm 16	ΣΥΣΚΕΥΑΣΙΑ pcs 40	BARCODE 5290119051771
2353030161			

ΤΑΦ 90° UPVC / UPVC TEE 90° LOR K6743



LOR K6743

ΚΩΔΙΚΟΣ	ΔΙΑΜΕΤΡΟΣ mm 16	ΣΥΣΚΕΥΑΣΙΑ pcs 10	BARCODE 5290119051795
2353050161			

ΓΩΝΙΑ UPVC ΤΡΙΓΩΝΙΚΗ 90° ΘΗΛΥΚΟ ΜΕ ΠΑΣΟ / UPVC TRIANGULAR WALL BEND 90° THREAD FEMALE LOR K6743



LOR K6743

ΚΩΔΙΚΟΣ	ΔΙΑΜΕΤΡΟΣ mm 16x1/2"	ΣΥΣΚΕΥΑΣΙΑ pcs 5	BARCODE 5290119065068
2353011621			

ΤΑΦ UPVC 90° ΘΗΛΥΚΟ ΜΕ ΠΑΣΟ ΜΠΡΟΥΤΖΙΝΟ / UPVC TEE 90° BRONZE THREAD
FEMALE LOR K6743



LOR K6743

ΚΩΔΙΚΟΣ	ΔΙΑΜΕΤΡΟΣ 	ΣΥΣΚΕΥΑΣΙΑ 	BARCODE
	mm	pcs	
2353051621	16x1/2"	5	5290119051818

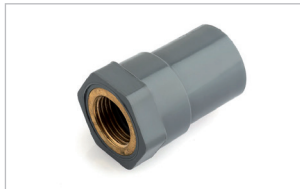
ΑΤΑΠΤΟΡ UPVC ΑΡΣΕΝΙΚΟ ΜΕ ΠΑΣΟ ΜΠΡΟΥΤΖΙΝΟ / UPVC ADAPTOR BRONZE THREAD
MALE LOR K6743



LOR K6743

ΚΩΔΙΚΟΣ	ΔΙΑΜΕΤΡΟΣ 	ΣΥΣΚΕΥΑΣΙΑ 	BARCODE
	mm	pcs	
2353081622	16x1/2"	5	5290119051665

ΑΤΑΠΤΟΡ UPVC ΘΗΛΥΚΟ ΜΕ ΠΑΣΟ ΜΠΡΟΥΤΖΙΝΟ / UPVC ADAPTOR BRONZE THREAD
FEMALE LOR K6743



LOR K6743

ΚΩΔΙΚΟΣ	ΔΙΑΜΕΤΡΟΣ 	ΣΥΣΚΕΥΑΣΙΑ 	BARCODE
	mm	pcs	
2353081621	16x1/2"	5	5290119070314

ΓΟΜΜΑ UPVC / UPVC SOLVENT CEMENT



ΚΩΔΙΚΟΣ	ΠΕΡΙΕΧΟΜΕΝΟ	ΣΥΣΚΕΥΑΣΙΑ	BARCODE
	ml	pcs	
2354991181	118	24	5290119051863

ΓΟΜΜΑ UPVC / UPVC SOLVENT CEMENT



ΚΩΔΙΚΟΣ	ΠΕΡΙΕΧΟΜΕΝΟ	ΣΥΣΚΕΥΑΣΙΑ	BARCODE
	ml	pcs	
2354994731	473	1	5290119071410



Σημειώσεις:

- Η Lordos United Plastics Public Ltd, μέσα στα πλαίσια της πολιτικής της για συνεχή βελτίωση των προϊόντων της και λαμβάνοντας υπόψη τις τροποποιήσεις που γίνονται στα πρότυπα και τις εξελίξεις στον τομέα των πρώτων υλών, διατηρεί το δικαίωμα να τροποποιήσει μερικά ή όλα τα προϊόντα της, που παρουσιάζονται στον κατάλογο αυτό, χωρίς προηγούμενη ειδοποίηση.
- Ο κατάλογος αυτός αποτελεί ιδιοκτησία της Lordos United Plastics Public Ltd, και απαγορεύεται η αντιγραφή, αναπαραγωγή, τροποποίηση, δημοσίευση, ανάρτηση μέρους ή όλου του καταλόγου, χωρίς την προηγούμενη έγγραφη άδεια της Lordos United Plastics Public Ltd, καθώς παρέχεται μόνο για ενημερωτικούς και εκπαιδευτικούς σκοπούς.



ISO 9001



ISO 14001



Sewerage & Drainage Systems

Electrical Systems

Plumbing Systems

Irrigation & Domestic Applications Systems

Construction Profiles

Pressure Pipes

Discharge Systems: Low Noise

Discharge Systems

Lordos
PLASTICS

Όπου κοιτάξεις!

CUSTOMER SERVICE & SUPPORT 77 77 75 57

LORDOS UNITED PLASTICS PUBLIC LTD
ΚΕΝΤΡΙΚΑ ΓΡΑΦΕΙΑ

Οδός Επιμηθέως, Α' Βιομηχ. Περιοχή Λεμεσού, 3056 Λεμεσός, Κύπρος, Ταχ. Θυρ. 51358, 3504 Λεμεσός, Κύπρος
Τηλ.: +357 25 885555 Φαξ: +357 25 885588

ΑΠΟΘΗΚΗ ΛΕΥΚΩΣΙΑΣ

Τηλ.: +357 25885555 Φαξ: +357 22 878948

email: lordos@lordosplastics.com
www.lordosplastics.com